



bam COLOUR

ALLES ANDERE ALS ALLTÄGLICH

BAM COLOUR ERÖFFNET UNGEAHNTE PERSPEKTIVEN

Seit vielen Jahren produzieren wir farbiges Mischgut für vielzählige Anwendungen. Als Alternative zu konventionellem Asphalt bietet das Sondermischgut bam COLOUR nicht nur vielfältige Gestaltungsmöglichkeiten, es können auch die funktionalen Eigenschaften der fertigen Schicht gezielt eingestellt werden. Entdecken Sie völlig neue Möglichkeiten und kombinieren Sie die vielseitigen Vorteile des Baustoffs mit einem riesigen Gestaltungsspielraum.



Die perfekte Mischung aus Farbe und Funktionalität

Ganz gleich, ob Parkanlagen, Straßen und Wege, moderne und klassische Plätze, historische Objekte, Jugend- und Freizeiteinrichtungen oder Spezialprojekte – bam COLOUR bringt nicht nur in jedem Einsatzbereich Farbe ins Spiel, sondern besticht auch durch höchste Funktionalität: Neben den exzellenten Eigenschaften wie Standfestigkeit, Langlebigkeit und Flexibilität zeichnet sich das Spezialprodukt durch fugenlosen Einbau aus, woraus optimale Begeh- und Befahrbarkeit, kostengünstige Pflege und Unterhaltung sowie vielfältigste Nutzungsmöglichkeiten resultieren. bam COLOUR ist ein Naturprodukt mit synthetischem Bindemittel. Durch die Verwendung natürlicher Mineralzuschläge kann es zu leichten Farbabweichungen gegenüber Musterproben kommen. Auch die Farbtöne der Referenzen in dieser Broschüre können drucktechnisch bedingt nur annähernd wiedergegeben werden.

Top-Kompetenz und Gestaltungsfreiheit im Verbund

Die Produktion von bam COLOUR erfolgt an verschiedenen Standorten unseres Unternehmens durch spezielle Herstellungsverfahren – ganz nach Ihren gestalterischen Ansprüchen und technischen Anforderungen. Hierbei generieren wir mithilfe anfärbbarer Bindemittel, spezieller Pigmente und ausgewählter Gesteine eine breit gefächerte Farbpalette. Der entscheidende Vorteil: Jede Oberfläche kann harmonisch an ihre jeweilige Umgebung angepasst werden. Dies erweitert Ihren gestalterischen Rahmen und lässt Ihrer Kreativität jede Menge Raum zur Entfaltung.

Tiefgreifende Beratung mit hochkarätigen Einbaubeispielen

Neben der Entwicklung und Herstellung von bam COLOUR genießt für uns die Beratung der Planer und bauausführenden Firmen hohe Priorität. Natürlich geben wir unsere langjährige Kompetenz und Erfahrung mit diesem innovativen Baustoff gerne an Sie weiter – für optimale Ergebnisse und nachhaltige Zufriedenheit. Dabei stehen Ihnen unsere Ansprechpartner jederzeit mit Rat und Tat zur Seite. Und selbstverständlich sind wir auch direkt vor Ort für Sie da: Auf den folgenden Seiten haben wir einige Einbaubeispiele zusammengestellt, die Ihnen einen Eindruck von den unzähligen Einsatzmöglichkeiten mit bam COLOUR vermitteln. Überzeugen Sie sich selbst:

bam COLOUR ist alles andere als alltäglich.

KONTAKTIEREN SIE UNS EINFACH UNTER:

Bayerische Asphaltmischwerke
Meraner Straße 43
86165 Augsburg
Tel. +49 821 / 272 47 - 712
Fax +49 821 / 272 47 - 732
Ansprechpartner: Boris Kappler
boris.kappler@bam-net.de

INHALT

2 WOHN- & PARKANLAGEN

8 STRASSEN & WEGE

14 JUGEND & FREIZEIT

22 MODERNE PLÄTZE

34 KLASSISCHE PLÄTZE

42 HISTORISCHE OBJEKTE

48 FARBIGER TERRAZZO-NUTZESTRICH

54 VEREDELUNGEN & DETAILLÖSUNGEN

FARBECHTE NUTZFLÄCHENGESTALTUNG IM GRÜNEN BEREICH

So sieht vollendete Wohlfühlidylle aus: Diese mit bam COLOUR gestalteten Parkanlagenwege gliedern sich harmonisch in ihre natürliche Umgebung ein, lassen sich das ganze Jahr über einfach säubern und bieten bei jeder Witterung eine griffige Oberflächenstruktur. Kleiner Spaziergang gefällig? Folgen Sie uns!





„Lange Allee“, Linz (Österreich)



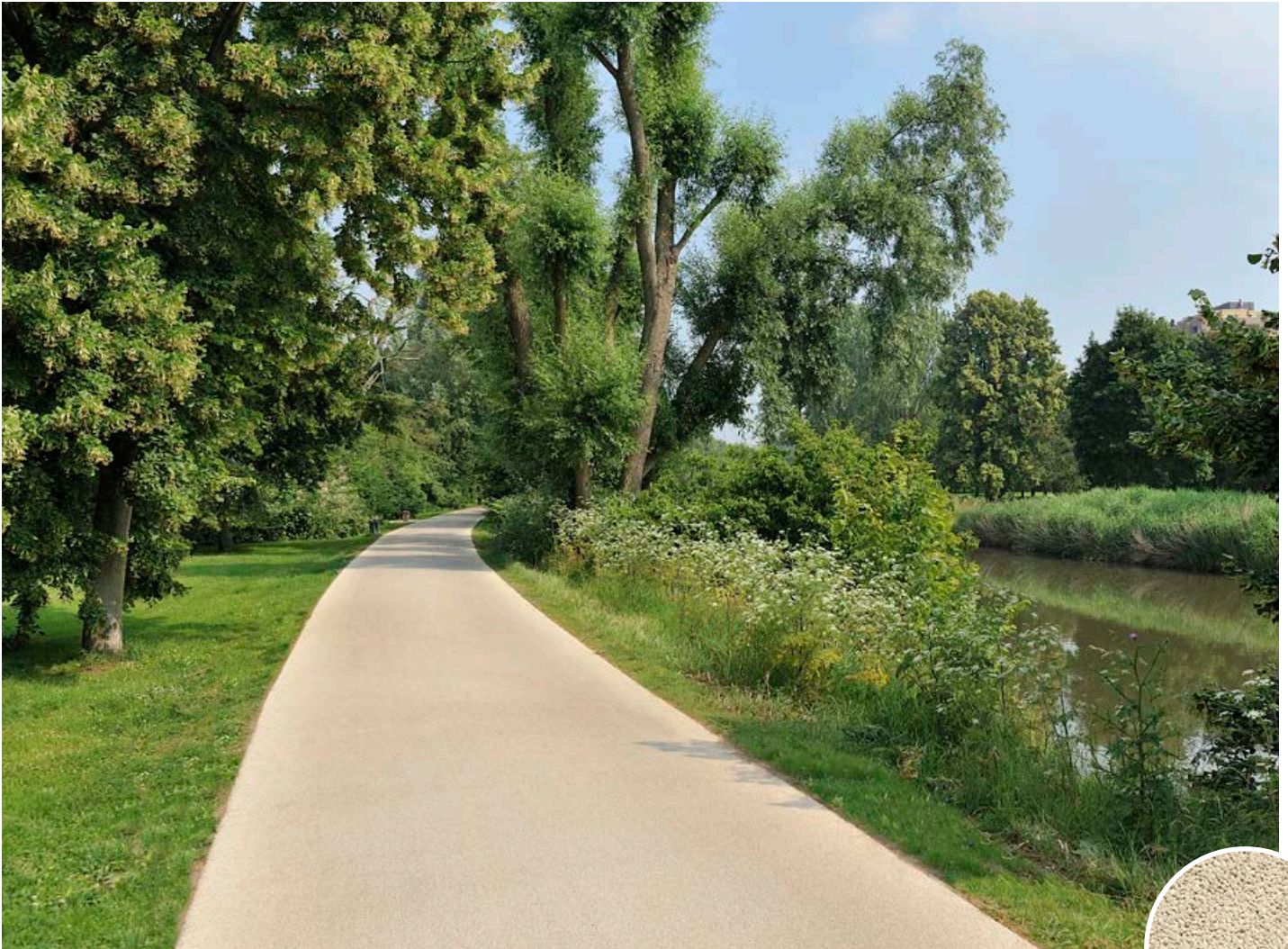
„Lange Allee“, Linz (Österreich)

MODERNES GROSSSTADT- LEBEN IN NATÜRLICHER WOHLFÜHLATMOSPHERE



Damit sich die Menschen in den urbanen Zentren wirklich zu Hause fühlen können, muss es ausreichend grüne Begegnungszonen geben, die sich nahtlos in das Stadtbild einfügen. bam COLOUR ergänzt sich perfekt mit Grünflächen und Kiesbelägen und sorgt so für ein absolut einheitliches Gesamtbild.

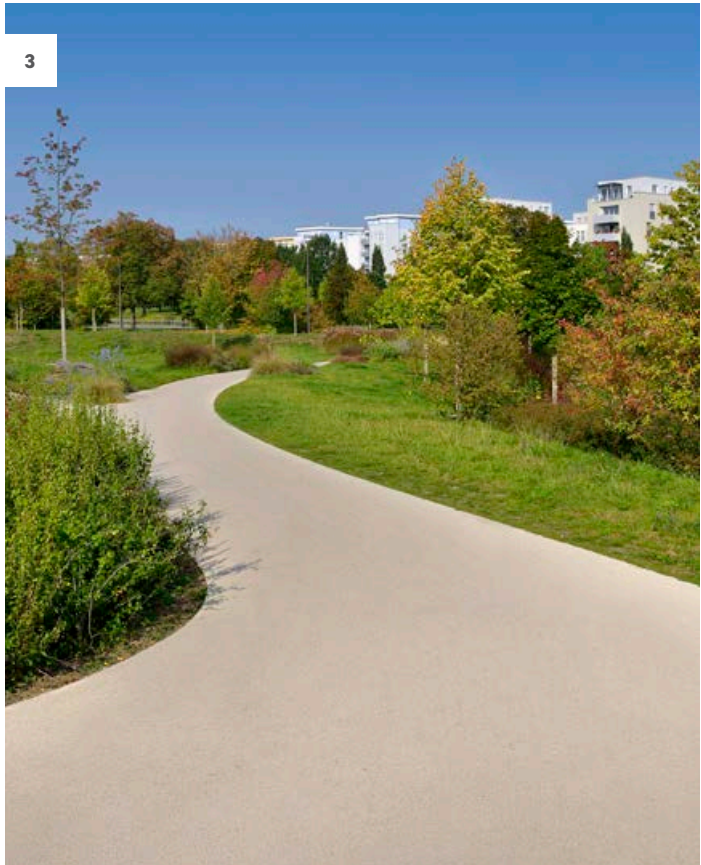
Der Wohnpark in Linz wird von einem breiten Grünstreifen durchzogen, unter dem sich die Tiefgaragen der Häuser befinden. Die auf dem Grünstreifen entstandene „Lange Allee“ wird von Joggern, Spaziergängern und Radlern gleichermaßen ausgiebig frequentiert. Alle profitieren von dem fugenlosen, rutschfesten Untergrund von bam COLOUR, der mit seinem hellen, beige Farbton auch noch für eine freundliche Atmosphäre sorgt.



Radweg am Nidda-Ufer, Frankfurt/Main

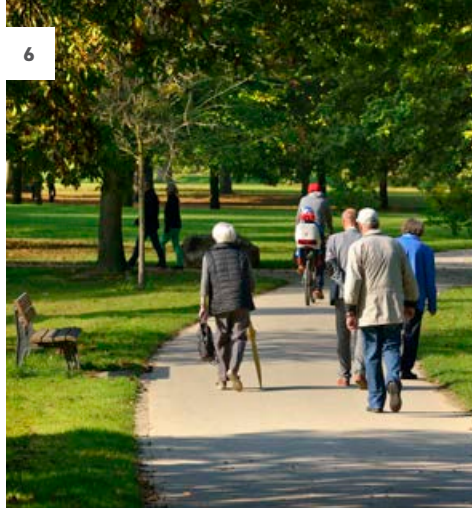
TOPBELAG UND NATURDESIGN ALS TANDEMLÖSUNG

Als Bestandteil von Grünflächen, Wäldern oder Naherholungsgebieten sollen Radwege das jeweilige Landschaftsbild nicht durchbrechen, sondern positiv ergänzen. Diese zentrale Anforderung erfüllt bam COLOUR in kongenialer Weise: Die Oberflächentextur und -farbe dieses innovativen Belags lässt sich exakt auf die konkreten Gegebenheiten und Ansprüche abstimmen. Und wenn der neu gestaltete Radweg wie hier in Frankfurt am Main auch noch wasserdurchlässig konzipiert ist, bilden sich auf dem ebenen und fugenlosen Belag auch keine Pfützen oder Sprühfahnen. So kann man zu jeder Jahreszeit nach Herzenslust in die Pedale treten.





5

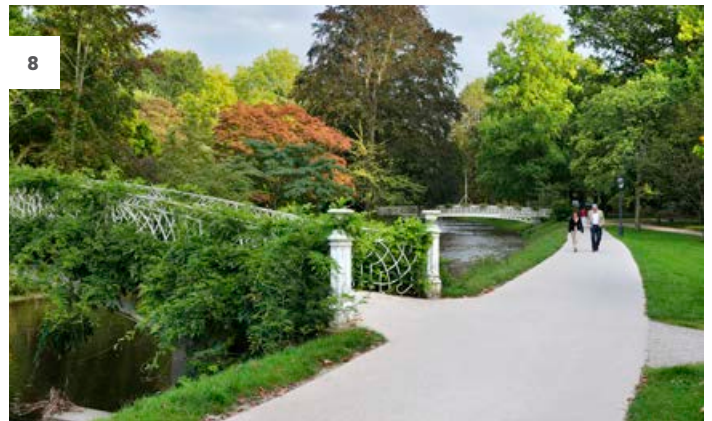


6

- 1 Gretzbachpark, Künzell
- 2 Geriatriezentrum Baumgarten, Wien
- 3 Zeppelinpark, Frankfurt/Main
- 4 Châteaudun-Park, Schweinfurt
- 5 Taschenpark, Frankfurt/Main
- 6 Schlosspark, Wiesbaden-Biebrich
- 7 Gateway Gardens, Parkwege, Frankfurt/Main
- 8 Lichtentaler Allee, Baden-Baden
- 9 Rheinufer, Bacharach



7



8



9

FLEXIBILITÄT UND SICHERHEIT NAHTLOS VEREINT

Bahn frei für eine richtungsweisende Mischung: bam COLOUR bietet als moderner Straßen- und Wegbelag nicht nur viele oberflächentechnische Vorteile wie perfekten Grip oder komfortable Befahrbarkeit, sondern leistet auch einen wichtigen Beitrag zur Verkehrssicherheit. Hier geht's lang!





Seniorenresidenz Spirgarten, Zürich (Schweiz)



Seniorenresidenz Spirgarten, Zürich (Schweiz)

SINNVOLLE ALTERSVORSORGE MIT SICHERHEITSGARANTIE

Gerade bei älteren Menschen spielt die problemlose Begehbarkeit von Flächen eine zentrale Rolle. Der für die Seniorenresidenz Spirgarten entwickelte, wasserdurchlässige bam COLOUR Belag überzeugt nicht nur mit seiner ansprechenden Farbgestaltung, sondern garantiert zu jeder Jahreszeit sichere Nutzbarkeit. Die plane und rutschfeste Oberfläche lässt sich im Winter einfach und schnell von Schnee oder Eis befreien.



Schlossplatz, Schwetzingen

EINE MODERNE LÖSUNG FÜR HISTORISCHE PLÄTZE

Im Jahr 2011 hat der Schwetzingener Schlossplatz seine ursprüngliche majestätische Anmutung zurückerhalten. Dank der Umgestaltung des gesamten Areals in eine verkehrsberuhigte Zone konnte die optische Verbindung zwischen dem kurfürstlichen Schloss, dem Schlossgarten und der bürgerlichen Bebauung am Stadtrand wiederhergestellt werden. So entspricht der Platz heute der historischen Anlage aus dem Barock. Ein ganz wichtiger Beitrag zum hellen und einladenden Gesamteindruck liefert die farbige Deckschicht aus bam COLOUR nach dem Splittmastixprinzip, der auf einer Fläche von 1.700 Quadratmetern eingebaut wurde. So hat man die perfekte Grundlage geschaffen, um den reibungslosen Ablauf des öffentlichen Busverkehrs zu gewährleisten.



bam Hauptverwaltung, Hofolding

LANGLEBIGKEITSGARANTIE MIT EINGEBAUT

Die bereits 1995 gestalteten Park- und Gehwegflächen vor der bam-Hauptverwaltung in Hofolding sind das beste Zeugnis dafür, dass bam COLOUR zuverlässige Langlebigkeit garantiert und anderen Straßenbelägen auch in dieser Hinsicht in nichts nachsteht. Und das spricht natürlich wiederum für die einzigartige Kompetenz der bam als Hersteller.

ServiceCenter des FC Bayern München

MEISTERHAFTHE QUALITÄT UND FARBSTABILITÄT

Rot? Silbergrau? Oder etwa Weiß? In der Planungsphase dieses sportlichen Projekts an der Säbener Straße in München wurden verschiedenste Farbvorschläge diskutiert. Letztendlich setzte sich die Farbe „Champions-League-Schwarz“ als Sieger durch. Der Farbton ist edel und passt hervorragend zur Neugestaltung des FC Bayern ServiceCenters. Im Gegensatz zu Asphalt, der mit der Nutzung nach und nach ergraut bzw. aufhellt, bleibt dieser bam COLOUR dauerhaft farbstabil – und spielt damit auch in Sachen Langlebigkeit auf höchstem Niveau.





Vorzeigebispiele, bundesweit

SICHERHEITSFÖRDERNDE SIGNALFARBEN IN SICHT

Ob Rad- und Fußwege, Ein- und Überfahrten – durch den Einbau von bam COLOUR in der Signalfarbe Rot lassen sich Verkehrsbereiche jeglicher Art einfach und wirkungsvoll hervorheben. Die klare Abgrenzung zum normalen Fahrbahnbelag steigert die Aufmerksamkeit aller Verkehrsteilnehmer und erhöht somit die Verkehrssicherheit.

JEDER QUADRATMETER EIN VERBINDENDER HOTSPOT

Multifunktionalität ist angesagt wie nie: Alle mit bam COLOUR gestalteten Freizeitflächen laden dank ihrer offenen Formen und coolen Designelemente zum gemeinsamen Spielen oder Verweilen ein – und begeistern Jugendliche mit vielseitigen Nutzungsmöglichkeiten wie zum Beispiel als Kombi-Lösung aus sommerlichem Skate- und winterlichem Schlittschuh-Park. Darauf fahren nicht nur die Kids ab!



Multifunktionsplatz, Viechtach





Multifunktionsplatz, Viechtach

EIN ACTION-HIGHLIGHT ZU JEDER JAHRESZEIT

Im Frühling heißt es für alle Skater aus der Umgebung: Rein ins aufregende Freestyle-Vergnügen! Der mit einer speziell konzipierten Mischgut-Zusammensetzung versehene bam COLOUR Belag macht nicht nur optisch was her, sondern glänzt bei jeder Witterung mit exzellenter Befahrbarkeit, Laufruhe und Griffigkeit. Und auch die verschiedenen, gemeinsam mit den Jugendlichen gestalteten Skate-Elemente wie „Quarterpipe“, „Speedbank“ und „Olliebox“ lassen keine Insider-Wünsche offen.

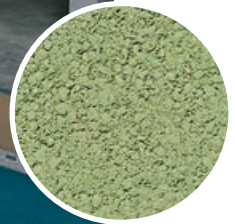
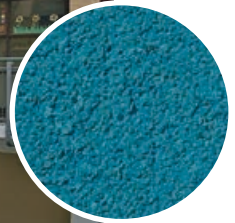
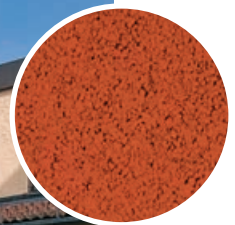
Von Dezember bis März wird die von Natursteinborden eingefasste Multifunktionsfläche einfach geflutet – und quasi über Nacht zum Winterparadies für Schlittschuh- und Eishockey-Fans umgestaltet. Flexibler geht es nicht!



Jugendtagesstätte Wintersteinstraße, München

VIERFARBIGE SPIELFLÄCHE FÜR 100-PROZENTIGE BEGEISTERUNG

Beige, Dunkelrot, Grün und Türkis – in diesen Farbtönen erstrahlt der neu gestaltete Innenhof des Jugendzentrums in der Münchner Wintersteinstraße. Die ausgewählten bam COLOUR Sorten wurden in einem Schüttcontainer mittels Hochkran über ein Gebäude in den Innenhof befördert und nach den Vorgaben der verantwortlichen Landschaftsarchitektin eingebaut. Das Ergebnis kann sich sehen lassen: Die vielfarbige Oberfläche bietet ideale Voraussetzungen zum gemeinsamen Spielen und Relaxen – und begeistert Teenager und Betreuer gleichermaßen.





Bäder- und Saunapark, Walldorf

EINE SANIERUNGSFORM, DIE WELLEN SCHLÄGT

Aufgrund der baulichen Gegebenheiten mit einer großen, wasserundurchlässigen Betontragplatte musste bei der sicherheitstechnischen Sanierung der Beckenumgänge für das Schwimmer- und Nichtschwimmerbecken ein wasserdichter, langlebiger und möglichst unempfindlicher Belag gefunden werden. Nach mehrfacher Bemusterung kam schließlich eine Mischung mit eingefärbter bam COLOUR Deckschicht zum Einsatz, die sich optisch perfekt an die Pflastersteine anpassen lässt und selbst intensivsten Beanspruchungen problemlos standhält. Anschließend wurden sämtliche Übergangsbereiche zu den Entwässerungsrinnen, Einbauten, Natursteinläuferzeilen und Fliesen der Beckenumrandungen aufgesägt und verfugt. Und aus gestalterischen Gründen erhielt die Oberfläche einen speziellen Schliff durch sogenanntes Oberflächen-Grinding, um die bestehenden Korngefüge perfekt zur Geltung zu bringen.



Der eingesetzte bam COLOUR wurde durch exakte Farbzusammensetzung und abschließendes Oberflächen-Grinding perfekt an die natürliche Struktur der Pflastersteine angepasst.

Commerzbank-Arena, Frankfurt/Main

DIE PERFEKTE GRUNDLAGE FÜR SPORTEVENTS DER SPITZENKLASSE

Am Beispiel der Commerzbank-Arena in Frankfurt/Main zeigt sich eindrucksvoll, dass bam COLOUR auch im Sportsektor ganz oben mitspielt: Im Zuge der Renovierungsarbeiten für den Confed-Cup 2005 und die Fußball-WM 2006 kam eine grüne Oberfläche als Spielfeldumrandung zum Einsatz. Den Vorzug vor anderen Materialien erhielt der bam COLOUR Belag nicht zuletzt aufgrund der geforderten Rahmenbedingungen für die fahrbaren Fernsehkameras, die eine absolut ebene Oberfläche benötigen. Die Auftraggeber waren sich schnell einig. Und auch alle Protagonisten zeigten sich von der Funktionalität und Farbqualität rundum begeistert.





Sportstadion, Linz (Österreich)

DIE RICHTIGEN FARBEN FÜR ALLE FANLAGER

Für die Fans aus Linz ist der Stadionbesuch nun noch ein bisschen schöner geworden. Denn auf dem Weg zum Spiel überqueren die Anhänger beider Linzer Fußballvereine erst einmal einen überdimensionalen „Zebrastrreifen“, der in den Stadtfarben hellrot und cremeweiß leuchtet. Die Linienführung der 3,80 Meter breiten, mit bam COLOUR gestalteten Bahnen gliedert eine Gesamtfläche von 4.700 Quadratmetern und nimmt den Radius des ebenfalls neu gebauten Stadionsdachs auf. Dabei wurden auch die wasserführenden Rinnen wirkungsvoll kaschiert.

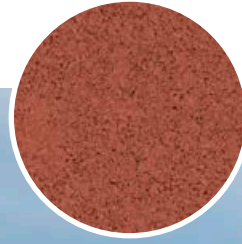
Eigentlich sollten zunächst die Farben Schwarz und Weiß für die Gestaltung verwendet werden. Doch das sind die Farben des Vereins LASK Linz. Damit war aber der Verein Blau-Weiß-Linz nicht einverstanden und so entschied zehn Tage vor Baubeginn der Bürgermeister, nicht die Farben der Vereine, sondern die Farben der Stadt Linz zu verwenden. Eine schiedlich-friedliche Lösung, mit der sich Fans beider Vereine anfreunden konnten. Nach Abschluss der Arbeiten am Stadiongebäude bekam die gesamte bam COLOUR Fläche den letzten Schliff, indem die oberste Bindemittelschicht entfernt und so die farbigen Gesteine freigelegt wurden.



EINE SPUR VIELSEITIGER AN JEDEM EINSATZORT

Ein stimmiges Gesamtbild ist alles: Unser vielseitig einsetzbarer und in verschiedensten Farbtönen erhältlicher bam COLOUR lässt sich nahtlos an jede moderne Architektur und Stadtkulisse anpassen – und rundet das jeweilige Gebäudedesign perfekt ab. Ihrer Kreativität sind somit keine Grenzen gesetzt. Toben Sie sich aus!





Berufsschule, Dingolfing





Berufsschule, Dingolfing

NEUES GESAMTKONZEPT MIT BESTNOTEN

Für die Neugestaltung der öffentlichen Plätze und Wege vor den Haupteingängen der Dingolfinger Berufsschule, einschließlich Aufenthalts- und Aktionsfeldern, wurde ein robuster Bodenbelag gesucht. Dieser sollte eine harmonische Einheit zwischen der Aula-Architektur und den umliegenden Flächen schaffen und gleichzeitig eine langfristige Benutzbarkeit bei hoher Beanspruchung garantieren. Die Wahl fiel schließlich auf einen sandfarbenen bam COLOUR, der alle Anforderungen mit Bravour erfüllt. Ergänzt wird das neue Gestaltungskonzept durch die Projektion farblich abgesetzter „Isarspuren“ als Assoziation zum Auenstandort.





Rathausplatz, Weißkirchen a. d. Traun (Österreich)

ROTER TEPPICH FÜR ALLE WEISSKIRCHNER

Die Gemeinde Weißkirchen an der Traun schenkte ihren Bürgern im Zuge des Rathausneubaus einen großzügig gestalteten Dorfplatz, auf dem sich die puristische Architektur des Gebäudes widerspiegelt: Der dafür eingesetzte, sandbeige bam COLOUR wurde dem Farbton der umliegenden Betonstufen angeglichen. Und direkt vor dem Gemeindeamt liegt den Besuchern ein roter bam COLOUR-Teppich zu Füßen.

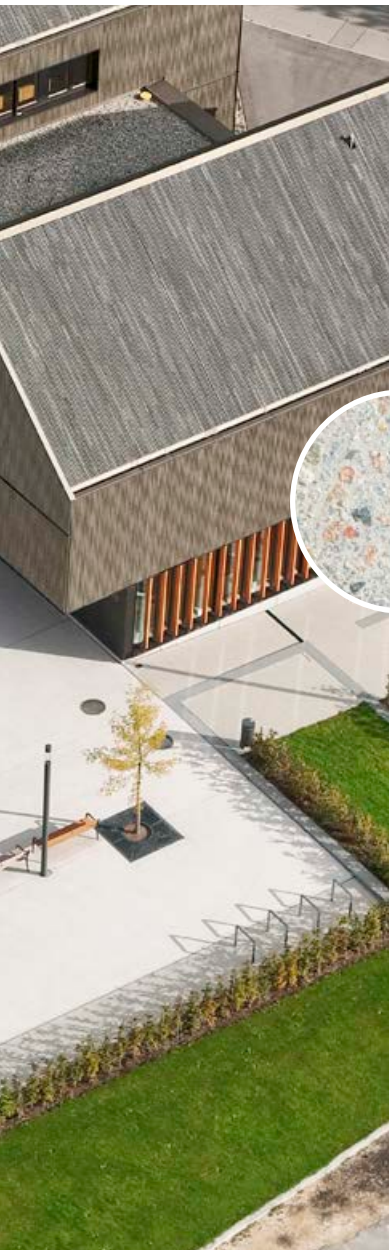


Rathausplatz, Aldingen

FUNKTIONALITÄT UND IDENTITÄTSPRÄGUNG AUS EINEM GUSS

Im Herzen der baden-württembergischen Gemeinde ist durch den Bau des neuen Rathauses mit Marktplatz und integrierten Grünflächen ein einladendes Bürgerzentrum entstanden. Als moderner Bodenbelag auf dem Platz dient ein hellbeiger bam COLOUR Guss, bei dem die farbigen Edelsplitt-Elemente mittels Asphalt-Grinding freigelegt wurden. Dadurch passt er sich nahtlos an das angrenzende Betonpflaster an. Dank der nahezu fugenlosen Gestaltung in Verbindung mit wasserabführenden Schlitzrinnen ist das gesamte Gelände auch für Menschen mit eingeschränkter Mobilität sehr gut begeh- und befahrbar.





Der neugestaltete Rathausplatz in Aldingen mit hochwertigem bam COLOUR Guss-Bodenbelag



Dornier Museum, Friedrichshafen

ABSOLUTE PUNKTLANDUNG IN JEDEM BEREICH

Das neu gebaute Dornier Museum begeistert Besucher aus aller Welt mit seiner modernen Architektur: Ein besonderes Gestaltungshighlight ist der beeindruckende Grundriss in Form eines Hangars, der symbolisch eine Rollfeldabzweigung darstellt. Um den kompletten Außenbereich an das geradlinige Gebäudedesign anzupassen, wurde das komplette Gelände vor dem Museum mit eggshellfarbenen bam COLOUR versehen. Dabei erhielt die Fahrbahn des Besucherbusses den gleichen Farbton wie der Fußgängerbereich. Und für die wasserführenden Rinnen entlang der Bordsteine kam ebenfalls ein farblich angepasster Spezialbelag nach dem Gussasphaltprinzip zum Einsatz.





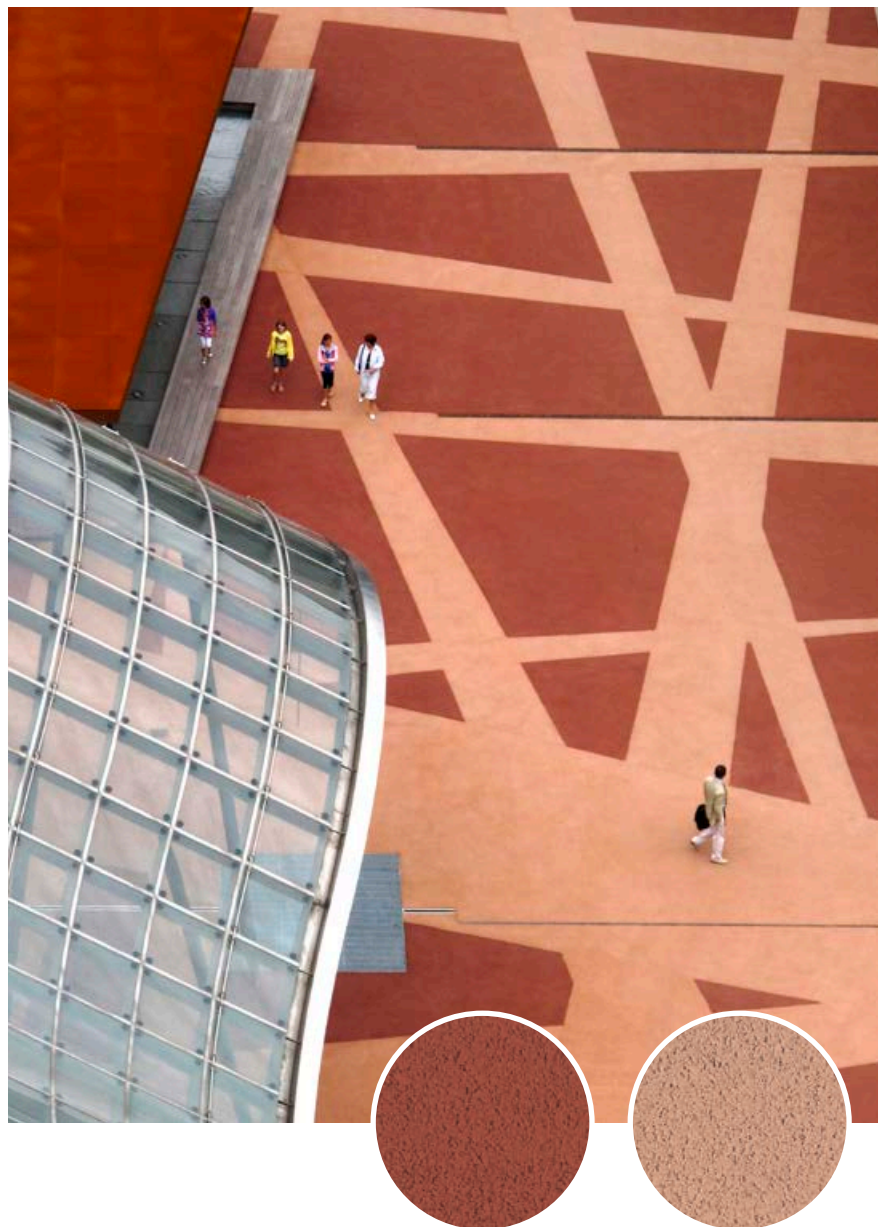
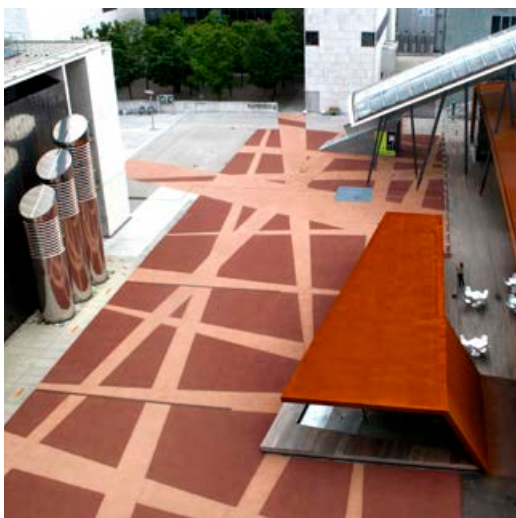
bam-Niederlassung, Augsburg

AUFMERKSAMKEITSSTARKE EIGENWERBUNG IM FOKUS

Das Besondere an dieser Musterfläche ist die Einarbeitung des bam-Schriftzuges in der Firmenfarbe Blau. So bietet unser bam COLOUR eine interessante Möglichkeit für Architekten und Planer, das Corporate Design ihrer Auftraggeber auch auf Straßen und Wegen zu platzieren – direkt im Blickfeld der jeweiligen Zielgruppe.



Der präzise Einbau des bam-Schriftzuges erfolgte mittels einer Edelstahlschablone



Landesmuseum, St. Pölten (Österreich)

KUNSTVOLLE GESTALTUNG AUCH VOR DEN TOREN

Bei der Erweiterung des St. Pöltener Kunstmuseums wünschten sich die Planer einen einzigartig gestalteten Vorplatz, der optisch perfekt mit den verwendeten Baumaterialien wie rostrottem Cortenstahl und hölzernen Gastrobereich-Elementen harmoniert – und über eine für alle Nutzer gut begehbare und strapazierfähige Oberflächenstruktur verfügt. bam COLOUR vereint all diese Kriterien auf einzigartige Weise: Die eingesetzte Mischung nach dem Splittmastixprinzip mit 0/8-Körnung lässt sich wegen seines höheren Kornanteils stärker verdichten und hält damit maximalen Belastungen stand. Dank eines fugenlosen Einbaus ist der Belag für jede Altersgruppe stolperfrei begehbar und auch problemlos für den Lieferverkehr nutzbar.

In puncto Design entschieden sich die Verantwortlichen für zwei rot-orange Farbtöne, die in reiner Handarbeit nach Vorgabe des Auftraggebers eingebaut wurden. Hierzu wurde die Fläche zuerst in unterschiedliche Sektoren eingeteilt und durch Schalungsbretter getrennt. Anschließend folgte der Einbau des dunkelroten Belags in einer Stärke von vier Zentimetern. Und am nächsten Tag konnte das beeindruckende Kunstwerk vor dem Kunstmuseum bereits durch den Einbau des orangefarbenen Belags vollendet werden.

Neue Stadtbücherei, Augsburg

GEBÄUDEAUFWERTUNG VON IHRER SCHÖNSTEN SEITE

Die im Augsburger Zentrum gelegene Stadtbücherei erhielt mithilfe von bam COLOUR eine neue Identität: Besonders faszinierend an diesem Objekt ist das harmonische Zusammenspiel verschiedenster Materialien. Primäres Ziel der Neugestaltung war es, den im Innenbereich des Gebäudes verlegten Linoleumboden optisch nach außen weiterzuführen. Deshalb wurden der orangeroten Deckschicht nicht nur weißes Gestein und heller Glassplitt beigemischt, sondern – um den gewünschten Effekt noch zu verstärken – die genannten Zuschlagstoffe zusätzlich auch in die Oberfläche mit eingewalzt.



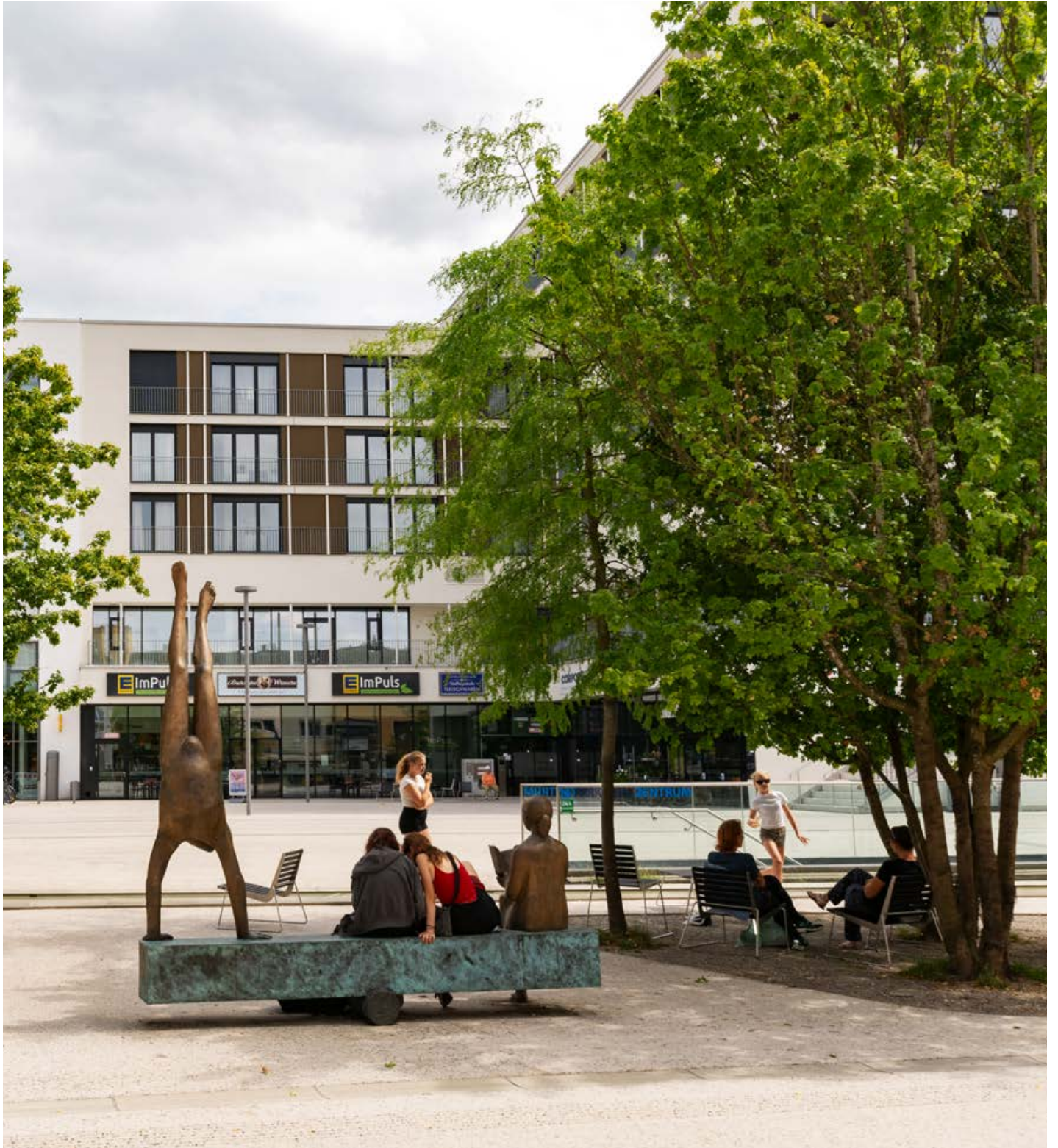
„Neue Mitte“ Karl-Lederer-Platz, Geretsried
**URBANE WOHLFÜHLOASE
AM PULS DER ZEIT**

Willkommen in der Neuen Mitte von Geretsried!
Das komplett modernisierte Stadtzentrum der
Münchner Gemeinde mit imposantem Wahrzeichen,
organischem Brunnen und idyllischem Wasserlauf
macht urbanen Lifestyle in aufregender Form
erlebbar: Im Zuge der Umgestaltung wurde in
der Fußgängerzone am Karl-Leder-Platz ein
hochwertiger bam COLOUR Bodenbelag verbaut.
Dieser bietet dank seiner diamantgeschliffenen
Oberfläche einen erstklassigen Geh- und Fahr-
komfort – natürlich auch für Personen mit
Handicap. Dazu kommt eine ansprechende Optik in
edlem Sandgrau.



Barrierefreiheit mitgedacht:
Das Blindenleitsystem ist direkt in
den COLOUR-Belag eingefräst





KREATIVER FREIRAUM IN VOLLENDETER FORM

Faszinierende Flexibilität im Mittelpunkt: Die gestalterischen Möglichkeiten mit bam COLOUR an urbanen Plätzen sind schier unerschöpflich. Ob klassisches Beige, elegantes Anthrazit oder prägnantes Rot – durch den Einbau unseres Belags entstehen besondere Orte mit einzigartiger Atmosphäre und langlebigen Nutzflächen. Machen Sie sich ein Bild davon!





„Altstadt für Alle“ Bad Waldsee







„Altstadt für alle“ Bad Waldsee

ERLEBNISVIELFALT UND BARRIEREFREIHEIT AUF VOLLER BANDBREITE

Eine Altstadt für alle: Am neugestalteten Grabenmühlplatz in Bad Waldsee ist ein vernetzendes „Mobilitätsband“ aus hochwertigem bam COLOUR entstanden. Im Gegensatz zu herkömmlichen Bodenbelägen wie Kopfsteinpflastern oder Schotterwegen ist dieses Material auch für Kinder und Personen mit Handicap sehr gut begeh- oder befahrbar. Die rötlich-beige colorierte Deckschicht erhielt nach dem Einbau einen speziellen Grobschliff. Dadurch ergibt sich eine griffige und rutschhemmende Oberfläche. Außerdem werden die einzigartige Mineralstruktur und Farbgebung optimal betont.





Mehrzweckhalle Kressbronn/Bodensee

BEGEISTERENDE BODEN- GESTALTUNG AM BODENSEE

Ob Tagungen, Kongresse oder Kulturveranstaltungen – die im Jahr 2013 eingeweihte Kressbronner Festhalle fungiert als gesellschaftlicher und kultureller Mittelpunkt der Gemeinde: Bei der Modernisierung des Außengeländes wurde der komplette Bereich um das 587 Quadratmeter große Veranstaltungsgebäude mit einem granitgrauen bam COLOUR Belag in Terrazzoqualität ausgestattet. Dieses spezielle Material bietet den Gästen einen erstklassigen Grip und Gehkomfort. Und dank des groben Oberflächenanschliffs kommt der darin enthaltene hellgraue Granitsplitt perfekt zur Geltung.



Stadthalle und Umfeld, Reutlingen

SPITZENTECHNIK UND NACHHALTIGKEIT AUS EINEM GUSS

In der Reutlinger Stadthalle dreht sich alles um hochkarätige Events und Konzerte mit Hauptaugenmerk auf modernsten und nachhaltigen Technologien. Zu den Highlights der 928 Quadratmeter großen Veranstaltungs-Location zählt auch das neugestaltete Außengelände. Der dort verbaute bam COLOUR Bodenbelag in spezieller Splittmastix-Bauweise ahmt eine wassergebundene Kiesfläche nach, die jedoch vollkommen eben, staubfrei und sehr gut bege- oder befahrbar ist – auch für gehandicapte Personen. Und dank des speziellen Grobschliffs der Oberfläche können die farbigen Mineralstoffe ihre volle Wirkung entfalten.



5



- 1 Am Garnmarkt, Götzis (Österreich)
- 2 Skaterplatz Arnulfpark, München
- 3 Arnulfpark, München
- 4 IHK-Parkplatz, Haining bei Schweinfurt
- 5 SAS Headquarter Germany, Heidelberg
- 6 Mediathek, Wutöschingen

6



ALTE BAUKUNST UND NEUE MATERIALIEN IM EINKLANG

Geschichtsträchtige Bauwerke verdienen ein würdiges Ambiente: Mit dem COLOUR kann man beispielsweise Wege oder Nutzflächen rund um sanierte und erhaltenswerte Gebäude farblich so gestalten, dass historische Objekte noch besser in Szene gesetzt werden – und ihren Charakter in voller Pracht entfalten können. Überzeugen Sie sich selbst!





Besucherzentrum, Kassel-Wilhelmshöhe

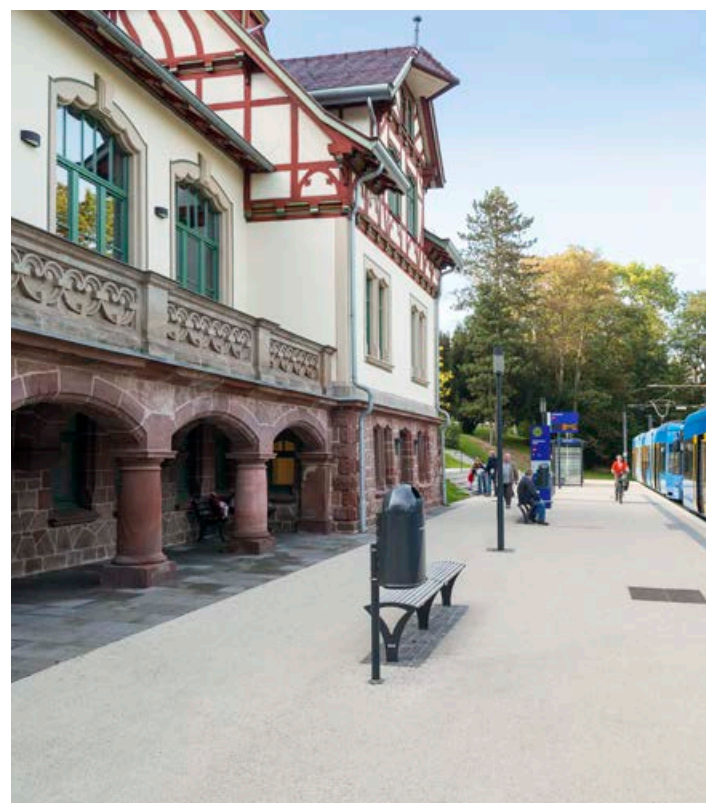




Besuchszentrum, Kassel-Wilhelmshöhe

NEUER EINGANGSBEREICH ALS AUSHÄNGESCHILD

Durch die fachkundige Sanierung dieses denkmalgeschützten Gebäudes am Fuße des Bergparks Wilhelmshöhe wurde ein einzigartiges Entree für alle Besucher der faszinierenden Architekturen, Museen und Naturschauplätze im Park geschaffen. Das eingesetzte Material greift dabei nicht nur die wiederhergestellte Original-Farbfassung des historischen Gebäudes auf, sondern überzeugt auch mit oberflächentechnischen Besonderheiten wie zum Beispiel einem integrierten Blindenleitsystem mit tastbaren Rillen.



Niederwalddenkmal, Rüdesheim

EIN HÖHEPUNKT IN SACHEN DENKMALPFLEGE

Bereits von Weitem fasziniert die 38 Meter hohe Germania-Statue Touristen aus aller Welt mit ihrer imposanten Erscheinung. Um den interessierten Besuchern den Zugang zu diesem geschichtsträchtigen Denkmal zu erleichtern, wurde vor ein paar Jahren das komplette Areal rund um das regionale Wahrzeichen saniert. Dabei legte man besonderen Wert darauf, den neuen Bodenbelag so perfekt wie möglich an das historische Bauwerk anzupassen. Am Ende konnte die gewünschte Kieswegoptik mit dem eingesetzten bam COLOUR hervorragend umgesetzt werden.



Arkadenplatz, Linz (Österreich)

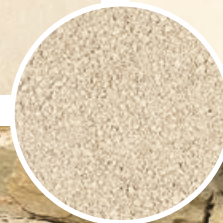
HISTORISCHE BAUKUNST IN FRISCHEM GLANZ

Die gestalterische Vielfalt bei der Verbindung von historischer und moderner Architektur zeigt sich wunderbar am Beispiel des Linzer Arkadenplatzes: Die gelbe Oberfläche schafft einen harmonischen Übergang zwischen dem futuristischen Design der Linzer Arkaden und dem angrenzenden historischen Gebäude. Eine optische Gliederung aus grauen Bändern nach dem Gussasphaltprinzip aus dem COLOUR rundet das stimmige Gesamtbild ab. An solch einem einladenden Ort verweilt man gerne!



Innenhof Schloss Hohenstein, Bönningheim





Schlossplatz, Waidhofen an der Ybbs (Österreich)
**EIN ECHTES KÖNIGREICH FÜR
KULTURLIEBHABER**

Bei diesem faszinierenden Projekt im niederösterreichischen Waidhofen an der Ybbs ging es darum, die weitläufigen Flächen rund um das Rothschild-Schloss harmonisch an die historische Bausubstanz anzupassen: Der verwendete bam COLOUR fügt sich nahtlos in die majestätische Kulisse ein – und hätte sicherlich auch dem berühmten Ex-Besitzer und Namensgeber Albert Salomon Anselm Freiherr von Rothschild ein zufriedenes Lächeln entlockt.



Durch eine exakte Auswahl der Gesteinsorten im Mischgut wurde das verwendete Material perfekt an das historische Mauerwerk angepasst

FLEXIBILITÄT UND KREATIVITÄT MIT FEINSCHLIFF

bam COLOUR TERRAZZO ist ein farbiger Nutzestrich mit geschliffener Oberfläche, der aus Steinmehl, farbigen Mineralstoffen und anfärbbarem, synthetischem Hartbindemittel besteht. Ob als schwimmender Estrich im Hochbau oder extrem belastbarer Industrieestrich – dieser vielseitig einsetzbare Bodenbelag lässt sich dank seiner individuell definierbaren Zusammensetzung, Splittmenge, Korngröße und Bindemittelhärte perfekt an unterschiedlichste Anforderungen anpassen. Dabei bieten sich im Vergleich zu klassischem bam COLOUR in puncto Struktur und Farbe weitere kreative Gestaltungsmöglichkeiten.





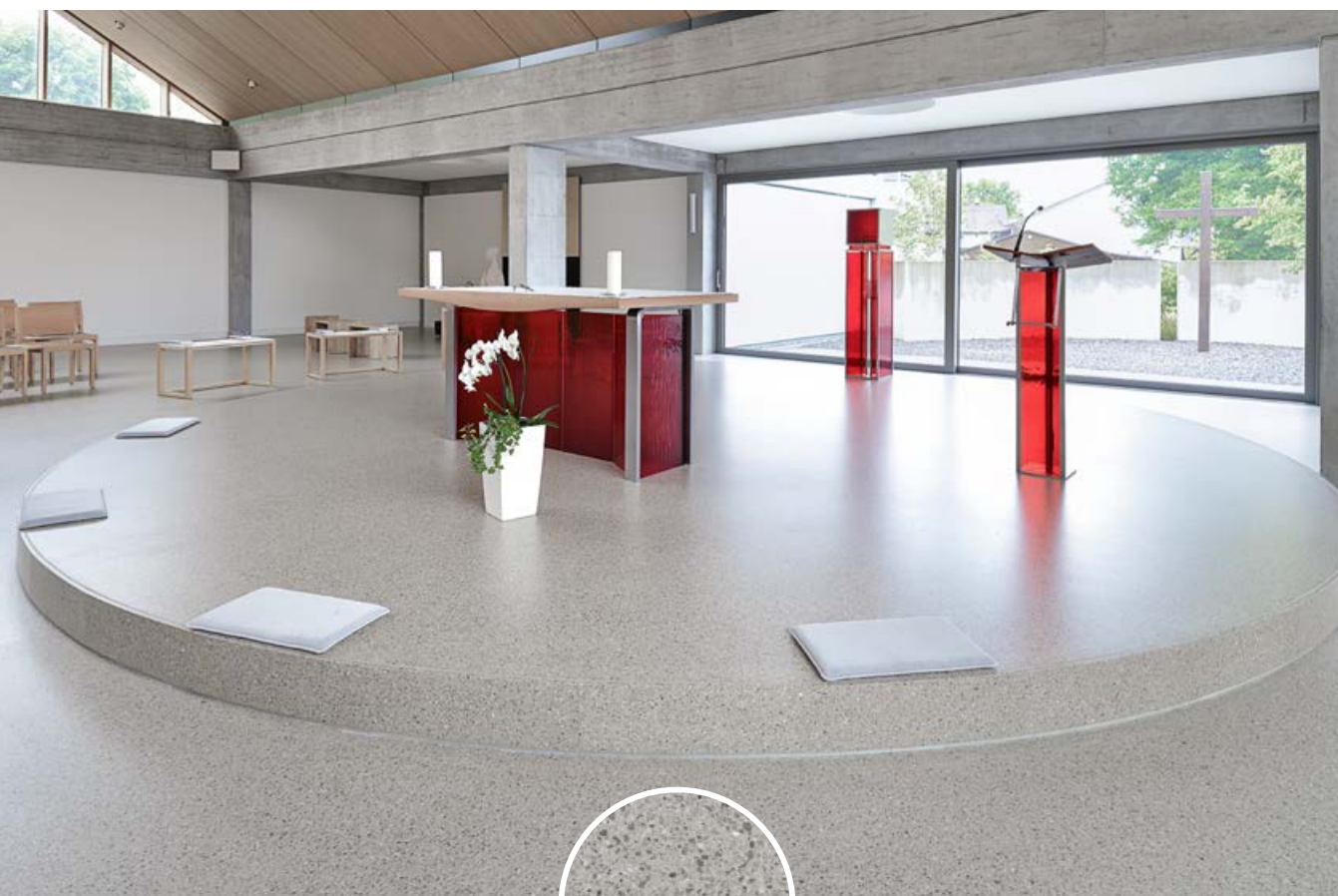
Mariä-Himmelfahrt-Kirche, Illertissen-Au



Mariä-Himmelfahrt-Kirche, Illertissen-Au

GÖTTLICHER BODEN MIT HIMMLISCHEM FEINSCHLIFF

Alles erstrahlt in neuem Glanz: Bei diesem anspruchsvollen Projekt wurde die komplette Kirchenhalle inklusive angrenzender Flure und Räume mit dem COLOUR TERRAZZO belegt. Die besondere Herausforderung bestand darin, die aus dem identischen Nutzestrich gefertigten Stellplatten an das kreisförmige Podest des erhöhten Altarbereichs anzupassen. Anschließend wurde die Oberfläche geschliffen, verspachtelt, diamantgeschliffen und versiegelt. So kann kein Schmutz eindringen und der Boden lässt sich ganz einfach durch konventionelle Nassreinigung sauber halten.





Evangelische Bank, Kassel

EINZIGARTIGE INVESTITIONEN AUF VIER STOCKWERKEN

Frischer Look für ein modernes Geldinstitut: In einem aufwendigen Prozess wurde das renovierte Bankgebäude mit hochwertigem bam COLOUR TERRAZZO ausgestattet. Dazu zählen neben dem großen Kundenempfangsbereich auch die Schalterhalle und alle angeschlossenen Räume im Erdgeschoss – sowie Büros, Flure, Lounge-Bereiche und Sanitär-Einrichtungen in der vierten, fünften und sechsten Etage. Besonders wichtig war es dabei, die Gussmasse in heißem Zustand über einen Schrägaufzug an der Außenfassade zur jeweiligen Einbaustelle zu befördern.

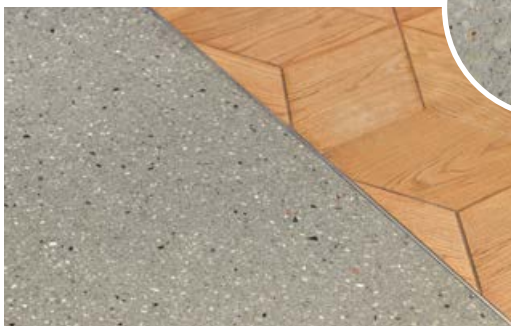


Bildungscampus, Heilbronn

RAUMGESTALTUNG IN INTELLIGENTESTER FORM

Das perfekte Ambiente für klare Gedanken: Ein absoluter Eyecatcher der innovativen Bildungsstätte sind die Häuser 12 und 13 mit ihrem neu gestalteten Bodenbelag. Während das erste Gebäude einen anthrazitfarbenen, auf die im Außenbereich verlegten Betonplatten abgestimmten bam COLOUR TERRAZZO erhielt, wurde das zweite mit einem cremefarbenen Nutzestrich ausgestattet. Dazu kamen passende Abdeckungen der Einbaukästen für die technische Versorgung und farblich abgestimmte Verkleidungen der ins erste Obergeschoss führenden Treppenanlagen.





G-Star, Frankfurt am Main

STYLISCHER AUFTRITT IN EDLEM GRAU

Voll im Trend: Einen supermodernen und hochwertigen Eindruck hinterlässt der strapazierfähige, durchgefärbte bam COLOUR TERRAZZO im Frankfurter G-Star-RAW-Store. Hier wurde die komplette Verkaufsraumfläche im ersten Obergeschoss mit dem innovativen Bodenbelag ausgestattet. Und damit sich die Mitarbeitenden, Kundinnen und Kunden lange am stylischen Look erfreuen können, erfolgte nach dem Einbau ein aufwendiges Oberflächen-Finish – angefangen beim sorgfältigen Schleifen und Verspachteln über einen lupenreinen Diamantschliff bis hin zur hochwertigen Versiegelung.

Katholisches Kneipp-Kinderhaus St. Johannes / Walting

HIER WIRD TRITTSCHALLDÄMMUNG ZUM KINDERSPIEL

Farbenfroh, robust und fußwarm: Der neue, Cappuccino-farbene Bodenbelag dieses fortschrittlichen Kindergartens sieht nicht nur richtig cool aus, sondern erfüllt auch alle weiteren wichtigen Kriterien, wie hohe Widerstandsfähigkeit, hervorragende Trittschalldämmung und – dank der niedrigen Wärmeleitzahl – angenehmes Temperaturempfinden. Dabei wurden neben dem großen Eingangsbereich auch sämtliche Flure und angeschlossene Räume wie Küche, Essbereich oder Toiletten mit dem fugenlosen Nutzestrich aus bam COLOUR TERRAZZO gestaltet.



FLÄCHENDECKENDE EYECATCHER MIT KREATIVEM SCHLIFF

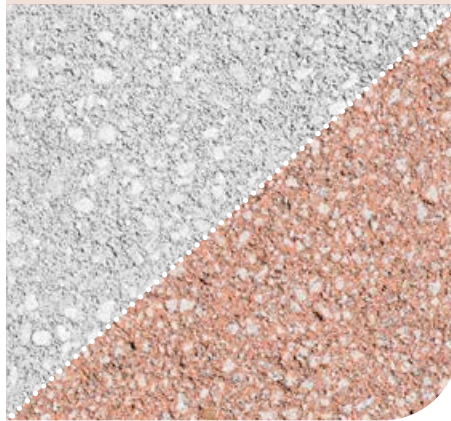
Ein Traum für Individualisten: Unsere bam COLOUR Experten erfüllen natürlich auch spezielle Gestaltungswünsche, zum Beispiel in Form von geschliffenen Oberflächen mit edlen Natursteinakzenten. Nach dem Einbau lässt sich der obere Bindemittelfilm durch sogenanntes Oberflächen-Grinding entfernen – die natürliche Gesteinsfarbe kommt zur Geltung. Schöpfen Sie aus dem Vollen!



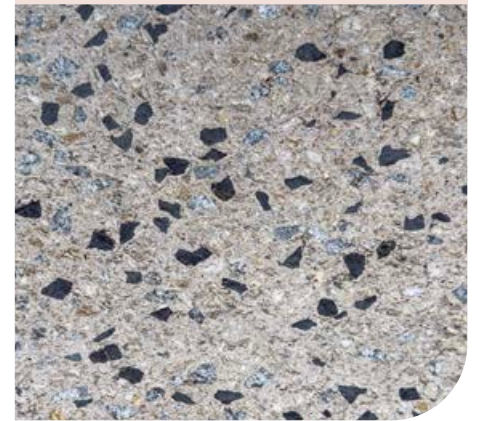
Am Garnmarkt, Götzis (Österreich)
s. Seite 38, Objekt Nr. 1, und äußere Umschlagseiten



Sportstadion, Linz (Österreich)
s. Seite 20-21



„Neue Mitte“ Karl-Leder-Platz, Geretsried
s. Seite 30-31



Mehrzweckhalle, Kressbronn
s. Seite 36



Stadthalle und Umfeld, Reutlingen
s. Seite 37



Bäder- und Saunapark, Walldorf
s. Seite 18



Weitere Spezialeinbau-Möglichkeiten

GROSSARTIGER GESTALTUNGSSPIELRAUM FÜR JEDEN GESCHMACK

Hier haben wir für Sie einige Einbaubeispiele unseres vielfältig einsetzbaren Belags zusammengestellt. Natürlich gibt es noch unzählige weitere Möglichkeiten. Sprechen Sie mit uns über Ihre persönlichen Umsetzungswünsche!



Mit bam COLOUR können verschiedene Designelemente wie zum Beispiel kleine Beleuchtungseinheiten harmonisch ins neu gestaltete Gesamtbild integriert werden
s. Seite 40, Objekt Nr. 4



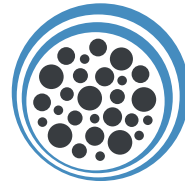
Auf Wunsch lassen sich farbige Logos oder Schriftzüge aufmerksamkeitsstark auf privaten Straßen oder Wegen direkt im Blickfeld potenzieller Kunden platzieren
s. Seite 29



Durch exakte Farbzusammensetzung und abschließendes Oberflächen-Grinding kann der Wunschbelag exakt an die Struktur von Natur- oder Pflastersteinen angeglichen werden
s. Seite 18

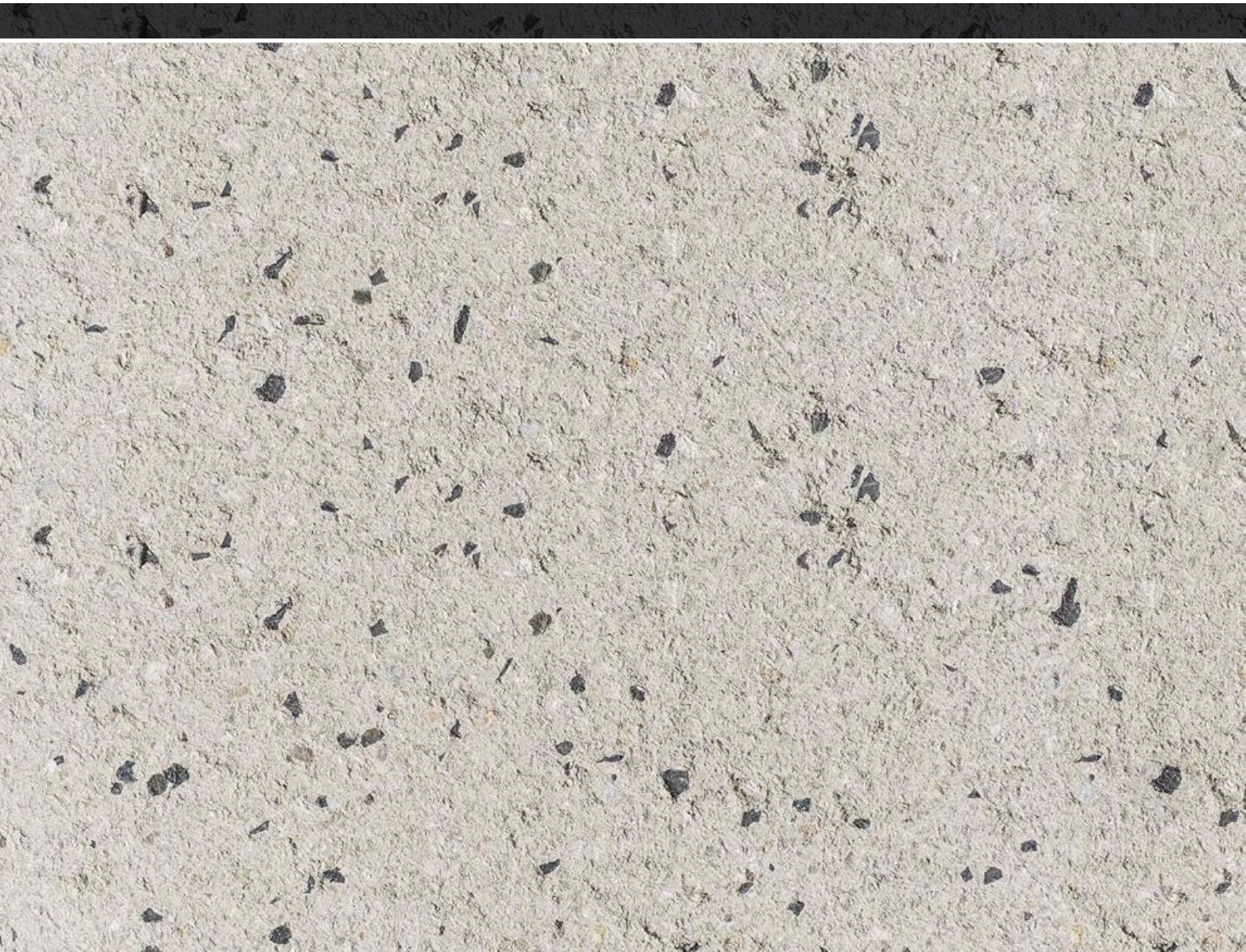


Unser hochflexibler Belag fügt sich harmonisch in jede bestehende Umgebung ein und überzeugt langfristige durch maximale Zuverlässigkeit und Farbstabilität
s. Seite 6, Objekt Nr. 2



bam

BAYERISCHE
ASPHALTMISCHWERKE



WWW.BAM-COLOUR.DE

Bayerische Asphaltmischwerke GmbH & Co. Kommanditgesellschaft für Straßenbaustoffe

Ottostraße 7 · 85649 Hofolding · Tel. +49 81 04 / 661-0 · Fax +49 81 04 / 661-100 · www.bam-net.de